



**IWAKI**



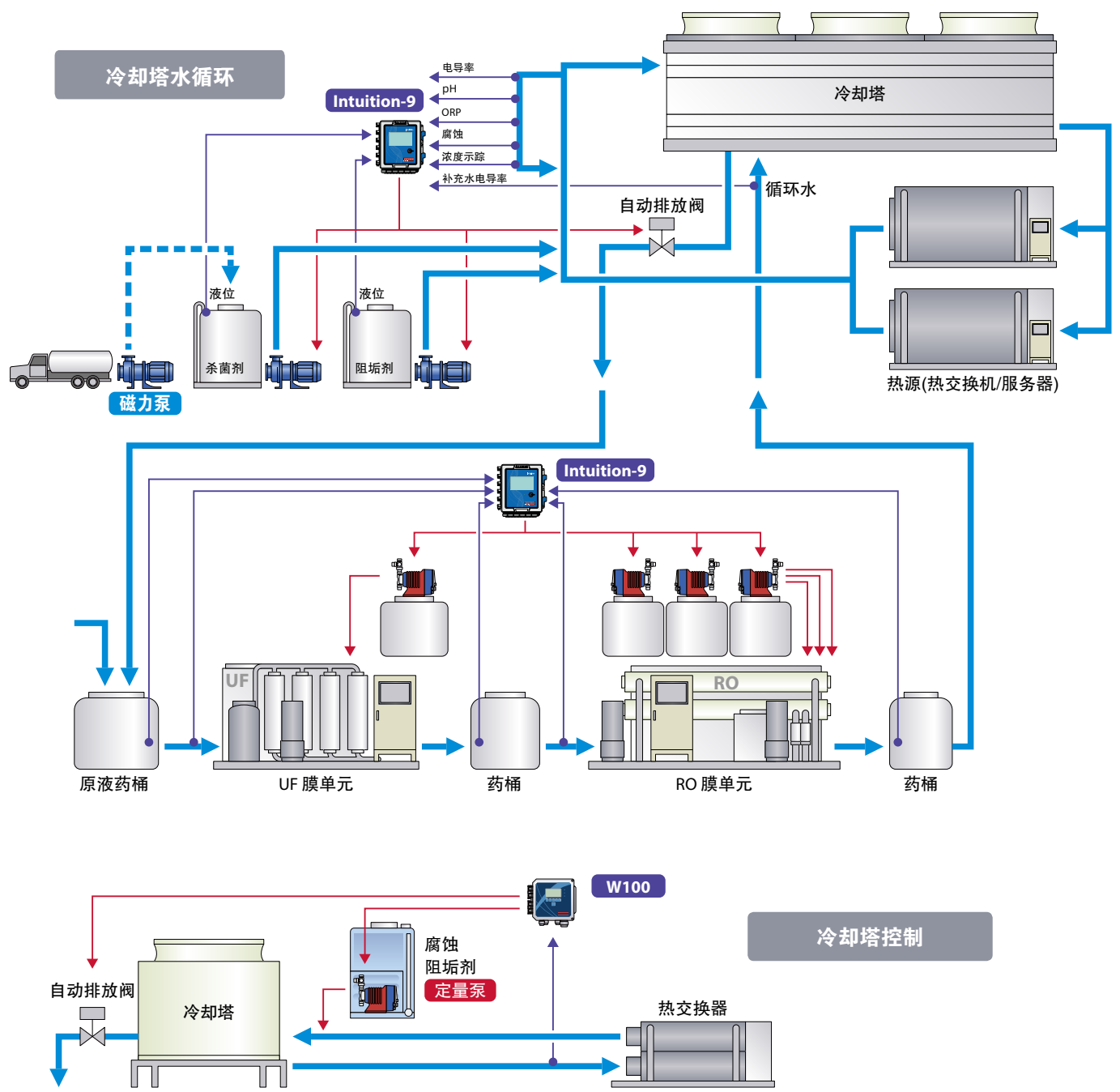
**W A L C H E M**

IWAKI America Inc.

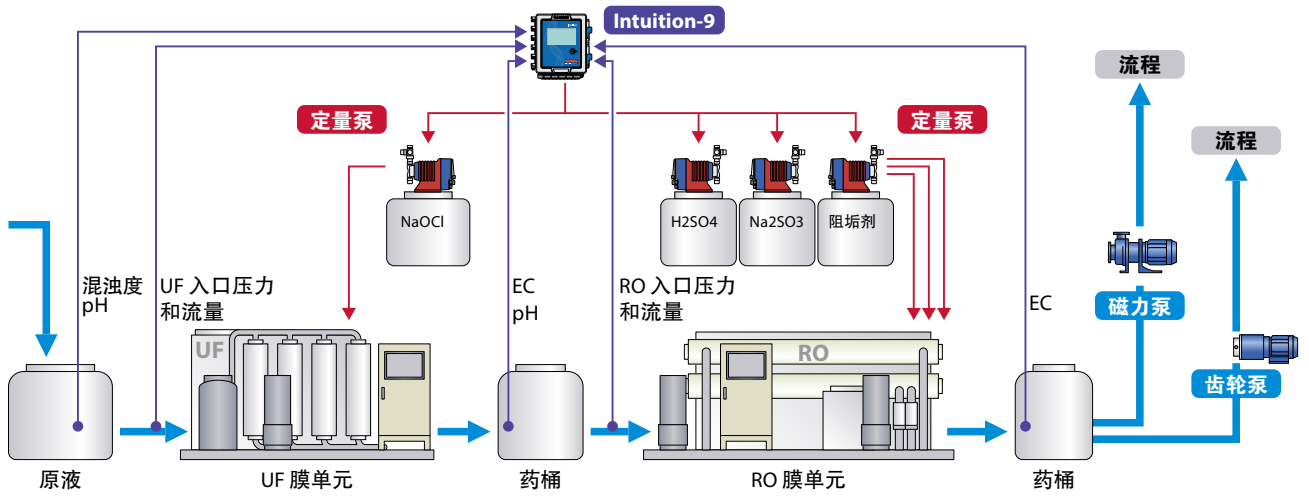
# 水处理解决方案



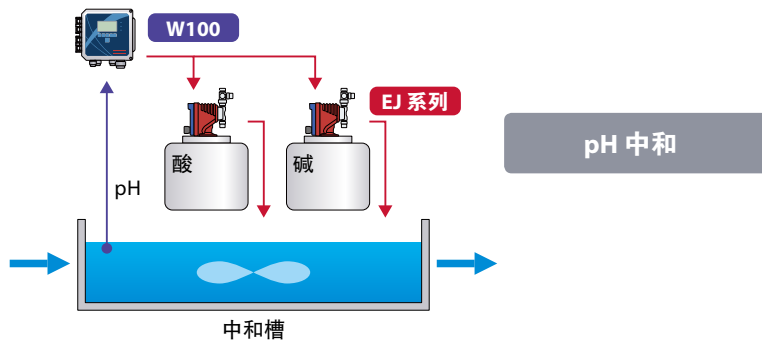
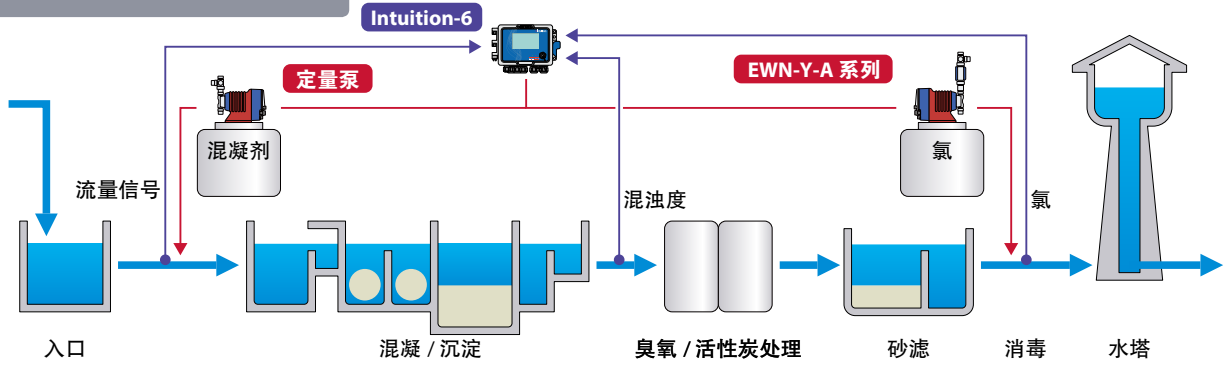
# 适用于多种水处理应用的控制和精准的化学投药



## 工业纯水处理



## 市政废水处理



# Intuition-9 旗舰级水处理控制器

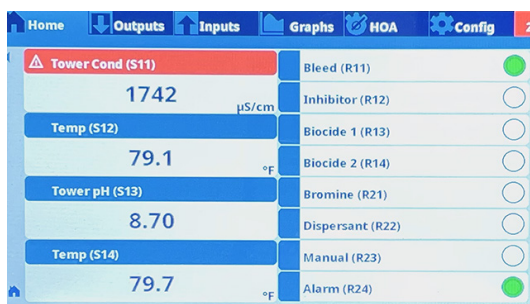


控制器有强大的继电器功能，和多功能性。拥有丰富的控制和启动方式，全面配合用户各种不同的需要。与及内置适合广泛水处理应用、能控制化工定量泵和阀门的强大演算法。

Intuition-9系列是一款用于冷却塔和锅炉的控制器，它将高性能传感器功能、测量仪器、液体处理和各种数据通信技术集成到一个单元中。其可靠性堪称水处理行业的高标准。

系统配置很简单，因为设置简单易懂且直观。该系统可以配置为管理多种冷却塔、锅炉、闭环系统和整个水处理相关流程。

- ▶ 电子邮件、警报消息、数据记录、图表或系统摘要报告
- ▶ 以太网或 WiFi 用于通过 Internet、LAN 或可选的 BACnet 或 Modbus/TCP 进行远程访问
- ▶ 带有基于图标的编程的大型全彩色触摸屏显示器使设置变得容易
- ▶ 通用传感器输入提供非凡的灵活性；根据传感器的组合可以满足各种要求
- ▶ 四个 I/O 插槽允许完全灵活地添加传感器、模拟输出和线性极化电阻 (LPR) 腐蚀传感器
- ▶ 多语言支持设置变得容易
- ▶ 3到12个继电器控制输出允许控制器在更多应用中使用
- ▶ 十六个虚拟输入和十六个虚拟输出，可以进行组合控制
- ▶ 经济的壁挂式设计，易于安装
- ▶ 传感器值和控制输出状态可以图表化显示在网站上
- ▶ 配备警报消息、数据记录报告、系统摘要和图表的电子邮件报告功能
- ▶ 可选择使用互联网 (VTouch)、LAN 等通过以太网进行远程访问。
- ▶ 每个继电器的功能，都拥有最全面的灵活性
  - 开/关设定点
  - 时间比例控制
  - 脉冲比例控制 (4~20mA或需配套固态型继电器)
  - 流量比例控制 (4~20mA或需配套固态型继电器)
  - PID控制 (4~20mA或需配套固态型继电器)
  - 范围内或范围外激活启动
  - 探头洗清
  - 计时激活启动
  - 接点闭合状态激活启动
  - 水接触器或叶轮式流量计累计流量触发计时激活启动
  - 其他输出激活启动
  - 其他输出实时百分比激活启动
  - 报警
  - 峰值设定点
  - PPM量
  - 目标PPM量
  - 冷却塔和锅炉应用:
    - 杀菌剂定时器
    - 锅炉排污电导率间歇取样



采用大型彩色触摸显示屏

- ▶ 7.0" TFT 彩色显示
- ▶ 1024 x 3(RGB) x 600 像素
- ▶ 图像化介面

# Intuition-6 进阶专业水处理控制器



Intuition-6是一款非常可靠且功能整全的水处理控制器，具有数据记录功能，可通过电子邮件发送警报，和完整的远程控制功能。此外，配置的大型触摸屏显示和使用图标化的介面，让操作性更直观轻松。

与此同时，还支持包括简体中文在内的多种语言，无论何时何地都可以轻松查看状态和更改设置。Intuition-6能够为冷却塔、锅炉和许多其他水处理解决方案提供可靠的控制。

可选购的以太网功能，可通过直接连接计算机、区域网络或登入WALCHEM的Fluent帐户管理伺服器，实现远程操作控制器编程。



- ▶ 带有基于图标的编程大型全彩色触摸屏显示器使设置变得容易
- ▶ 通用传感器输入提供非凡的灵活性； 同一个控制器可以与几乎任何类型的传感器一起使用
- ▶ 电子邮件、报警消息、数据记录、图表或系统摘要报告
- ▶ 6个继电器输出
- ▶ 结合传感器输入和模拟输入卡，大大增加灵活性
- ▶ 继电器的超前/滞后控制
- ▶ 荧光计或几乎任何类型流程数据适用的双模拟输入(4-20 mA)型号可供选购
- ▶ Intuition-6的电流型氯传感品适用于符合美国EPA Method 334.0的氯测量方法
- ▶ 以太网或WiFi功能可通过Internet、LAN或可选的BACnet或Modbus/TCP进行远程访问
- ▶ 多语言支持
- ▶ 壁挂式设计，易于安装
- ▶ 传感器值和控制输出状态的屏幕和网页图形
- ▶ 6组虚拟输入和虚拟输出
- ▶ 每个继电器的功能完全灵活设置
- ▶ 每个继电器的功能，都拥有最全面的灵活性
  - 开/关设定点
  - 时间比例控制
  - 脉冲比例控制(需配套固态继电器)
  - 范围内或范围外激活启动
  - 探头洗清
  - 计时激活启动
  - 接点闭合状态激活启动
  - 水接触器或叶轮式流量计累计流量触发计时激活启动
  - 其他输出激活启动
  - 其他输出实时百分比激活启动
  - 冷却塔和锅炉应用:
    - 杀菌剂定时器
    - 锅炉排污电导率间歇取样



消毒传感器



pH/ORP传感器



非接触式电导率传感器



# W100 经济型实用水处理控制器



W100系列提供一种经济实用、且可靠的方式，让您的水处理方案尽在掌握之内。特大显示屏配备图标式编程，支持包括简体中文等多国语言显示功能，系统让设置变得轻松简易。

通用传感器输入提供非凡的灵活性，控制器适用于几乎任何类型的传感器。无论产品所在地都可以轻松设置。拥有第三组控制继电器，与其他入门级产品比较，W100控制器可用于更多场合。性价比高，而且定时器功能无需额外费用。

作为经济性和控制设置丰富的入门级型号，它适用于冷却塔、水耕栽培、游泳池消毒等多种水处理应用场合。

- ▶ 通过大型显示屏和图标化介面轻松设置
- ▶ 1/4DIN 尺寸小型面板安装型 (P100)
- ▶ 壁挂式，经济且易于安装 (W100)
- ▶ 支持包括简体中文等多国语言显示功能
- ▶ 4组控制继电器输出可根据不同用途进行分配，灵活处理  
注：P100为4组，W100则为3组
- ▶ 另有模拟(4-20mA)输出可供选购，适用于存档、数据记录或连接到楼宇能源管理系统



▶ 小型面板安装型(P100)

# WALCHEM Fluent® 云端平台



**云服务**  
 · 无需特殊软件  
 · 无需任何费用

Fluent® 使用 https 提供信息。https 是数据经过加密和保护，第三方无法查看或篡改，用户可以安心浏览数据。



### Fluent® 规格

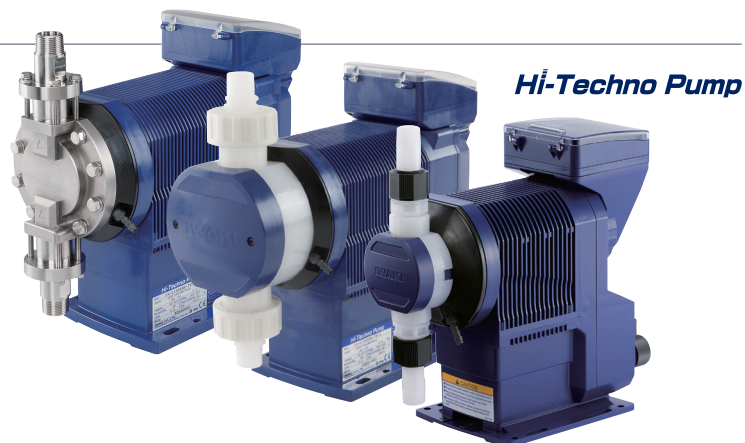
支持的浏览器	制造商支持的浏览器，例如 Edge、Chrome、Firefox
数据存储位置	云端，控制器
浏览器上的功能	<ul style="list-style-type: none"> <li>· 浏览最新/历史数据</li> <li>· 确认警报</li> <li>· 图形显示</li> <li>· 仪表盘</li> <li>· 警报升级</li> </ul>
实时连接	与现有功能相同
兼容智能手机	适合屏幕尺寸的布局
安全性	数据加密

# 定量泵

## IX 系列

集成高端电机科技，超高精度和高效能定量泵，拥有低脉动输出、高效节能和高分辨率的特色。

吐出量范围0.0075~300L/Hr，最高吐出压力1.7MPa，涵盖宽广的流量范围。高精度控制再加上多种操作模式，能够为各种化学药液投药应用提供解决方案。



Hi-Techno Pump

## EHN 系列

多种类型的标准泵头、自动排气和高压缩比等多种型号，配备数字化控制及采用100V~240V的宽电压。



## ES 系列

经济型电磁定量泵，适用于各种精密化学药液注射。结构紧凑，重量轻，运行平稳，具有性能可靠、效率高的优点。



## EWN-W 系列

高精度投药泵配多功能控制和通用电压，实现高灵活性。



## EWN-Y 系列

防气锁设计及回流控制确保流量准确。精准实时控制和投药显示，配备集成的自动脱气功能。



## LK/LK-F 系列

结构紧凑、坚固耐用，有多种型号及配套电机选择。适用于多种化学药液添加应用。



	EWN-Y	EWN-W	EHN	ES	IX	LK/LK-F
最大吐出量	38 ~ 100 mL/min	420 mL/min	450 mL/min	400 mL/min	300 L/h	54 L/min
最大吐出压力	1.0 MPa	1.0 MPa	1.0 MPa	1.0 MPa	1.0 MPa	1.5 Mpa (SUS 型)
主要材质	PVC	PVC / GFRPP	PVC	PVC	PVDF / SUS316	PVC / PVDF / SUS316

详情请与易威奇公司联系。



# 水处理装置(撬装)

## 简单、完整且完全定制化

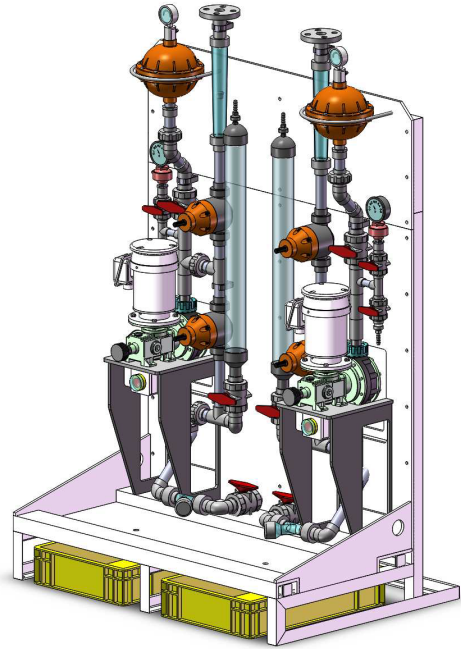
装置简单一体化的撬装结构已经配备所需管道、阀门、流量计、压力表、背压阀、缓冲罐、药桶等等，完整的配套为您省却很多麻烦。而且我们可以按照您的实际工况来定制设备，极大满足你实际需要。

## 高可靠性

装置标配的LK系列定量泵是一款得到客户广泛认可的大流量耐腐蚀机械式定量泵，可靠程度高。不用担心定量泵的运用，即使在严苛工况下亦可以应付自如。

## 精密投药与控制集于一体

如您需要精准控制计量时，选择LK系列加配备变频电机或伺服器和WALCHEM控制器，则可以进行精密投药，而且有多种控制模式。您只需将装置接驳到你的设备上，进行简单的设定已经可以马上发挥加药装置的功能。



# 简易加药装置

## 仪表 + 药桶 + 定量泵

简易的水处理装置组合。经济、简易、实用的简易加药装置，适用于多种水处理场合。药桶采用耐化学性的物料制造，耐用可靠。定量泵的布局为下置式，不容易产生气锁问题。附有透明外盖，不妨害操作及监控，同时亦保护定量泵不易被溅湿。

再配WALCHEM全新W100W系统控制器，拥有三组控制继电器，适用于多种类型传感器。提供全面的灵活性。



易威奇大中华销售服务网  
Iwaki sales network in China



易威奇(上海)  
电话: 86(21)6272 7502  
电邮: shoffice@iwaki.cn

易威奇(香港)  
电话: (852)2607 1168  
传真: (852)2607 1000  
电邮: hkoffice@iwaki.hk

易威奇(广州)  
电话: 86(20)8435 0603  
电邮: gzoffice@iwaki.cn



使用前请仔细阅读使用说明书。  
插图仅供参考，内部如有变动，恕不另行通知，详情请与易威奇联系。

[www.iwaki.cn](http://www.iwaki.cn)



易威奇(深圳)  
电话: 86(755)8656 3696  
电邮: szoffice@iwaki.cn

易威奇(北京)  
电话: 86(10)6442 7713  
电邮: bjoffice@iwaki.cn